



The Smart Dentin Grinder®

Протокол за автоложно присаждане на дентин

Важна забележка: Присадката трябва да се използва САМО на пациента, от когото е изваден зъбът. Повторна употреба или стерилизация на камерата за смилане няма да стерилизира камерата и ще я повреди, както и оборудването за стерилизация.

ВНИМАНИЕ: Рядко зъбът ще се заклеши между острието и камерата в следствие на което, мелницата ще спре. В такива случаи, НЕЗАБАВНО ИЗКЛЮЧЕТЕ УРЕДА, извадете зъба и опитайте отново. Ако не го направите, двигателя на мелницата, ще изгори.

Със Smart Dentin Grinder с няколко бързи стъпки извлечения зъб лесно се трансформира, в чиста частица дентин без бактерии, готова за присаждане.

Стъпка 1: Подготовка на зъбите

- Екстракцията на зъбите и подготовката на частичен дентин се извършват в една и съща клинична сесия.
- Използвайте високоскоростен накрайник, за да отстраните целия гниещ, изкуствен материал и остатъците, така че да остане само чистият зъб. Препоръчваме да използвате хирургически режещи борери.
- Подсушете добре зъбите с въздушна спринцовка. Няма нужда от премахване на емайла.



Стъпка 2: Подготовка на Smart Dentin Grinder

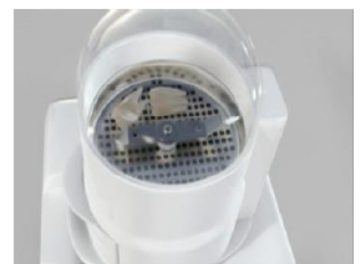
- Включете Smart Dentin Grinder. Превключвателя е разположен в задната част на устройството. Индикаторът за мощност трябва да светне в зелено.
- Поставете камерата върху уреда, като завъртите обратно на часовниковата стрелка, докато иконата LOCK не се изравни с иконата „катианар“.
- Индикаторът за готовност на камерата ще мига в оранжево и ще светне в зелено. Това показва, че устройството е готово. Ако индикаторът за готовност на камерата не светне в зелено, вижте раздел SDG режими на страница 2.



Стъпка 3: Поставяне на зъбите в Smart Dentin Grinder

Важно: Подсушете подготвените зъби с въздушна спринцовка. Само сухи зъби са готови за обработка.

- Отворете горната капачка на камерата, като завъртите по посока на часовниковата стрелка и поставете подготвените зъби вътре в камерата.
- Затворете капачката на камерата. Уверете се, че стрелката е подравнена с иконата „катианар“
- И двете индикаторни лампи трябва да станат зелени, за да може уредът да работи.



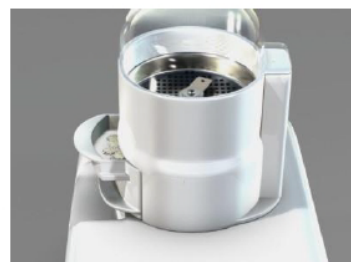
Стъпка 4: Смилане и сортиране

- Натиснете бутона GRIND. Острието ще стрие зъбите на прах за 3 секунди.
- Натиснете бутона SORT. Устройството ще вибрира и ще сортира присадката за 10 секунди.
- Повторете функциите GRIND и SORT, докато зъбите бъдат напълно обработени.
- Ако острието блокира, отворете горната капачка и изместете зъба и опитайте отново. НЕ се опитвайте просто да натиснете бутона GRIND, тъй като има риск от изгаряне на двигателя.



Стъпка 5: Извличане на присадката

- ВНИМАТЕЛНО издърпайте горното разделение от предната страна на камерата. То съдържа частици от 300-1200 микрона, които трябва да прехвърлите в стерилна чиния за смесване.
- ВНИМАТЕЛНО извадете долното разделение от предната страна на камерата, което съдържа частици по-малки от 300 микрона и ги прехвърлете в същата или друга стерилна чиния.



Стъпка 6: Почистване на присадката

- Изсипете предоставения **DENTIN CLEANSER** (бутилката с ЧЕРВЕНА КАПАЧКА) в съда с частиците. Изсипете до пълното покриване на частиците.
- Оставете частиците в разтвора **DENTIN CLEANSER** за 5 минути на стайна температура.
- С помощта на стерилна марля дехидратирайте разтвора **DENTIN CLEANSER**.
- Изсипете фосфатно буферирания физиологичен разтвор (бутилката **PBS** – ЗЕЛЕНА КАПАЧКА) в съда, за да покриете НАПЪЛНО частиците. Използвайте стерилен инструмент, за да смесите частиците и да ги дехидратирате, като използвате нова стерилна марля.
- ПОВТОРИТЕ ОТНОВО ПРЕДИШНАТА СТЬПКА само за **PBS** (бутилката със ЗЕЛЕНА КАПАЧКА) (трябва да се повтори само **PBS** разтворът). Моля, използвайте достатъчно количество **PBS**. Тази стъпка е важна, за да се неутрализират нивата на pH.
- Частичният дентин е готов за незабавно присаждане.



ПО ИЗБОР: След като се изсуши със стерилна марля присадката от **DENTIN CLEANSER** (разтвора с червената капачка), по желание може да се добави **ускорител** (разтвор със синя капачка). Ускорителят на присадката частично деминерализира дентиновата присадка. Препоръчва се при по-компрометирани пациенти.



По желание:

- За да изсушите присадката, поставете стерилната чиния с частичния дентин в автоклав и стартирайте сух цикъл. Внимавайте, тъй като стъкленият съд ще бъде горещ! Сухата присадка трябва да бъде покрита, затворена и етикетирани.
- Моля, направете справка с инструкциите за това как да съхранявате частици от присаден дентин за бъдеща употреба.

Режими:



Устройството е готово за работа



Моля, използвайте НОВА камера.



Камерата не е заредена правилно в устройството или устройството трябва да се рестартира.